

美しく、明日を生きる人たちへ。



社会福祉法人 栄光会

軽費老人ホーム

ケアハウス ロイヤルの園

豊かな人生を醸す清閑な佇まいの中で、  
みつめているのは  
安心、生きがい、感動のある暮らし。



## 居住空間

プライベートルーム

### ゆとりと安らぎに満たされて

ゆったりとしたスペース、機能的にまとめられた設備…。  
明るい日ざしがさしこむお部屋で味わうくつろぎと開放感が、  
自立してくらす心地よさを感じさせてくれます。



▲35㎡全5室  
広々としたスペースを確保し、  
浴室も備えている個室です。



▲ミニキッチン  
オール電化の室内キッ  
チン。お茶や軽食も  
手軽に準備できます。



▲洗面台・トイレ  
自立した暮らしを支  
える清潔で使いやす  
い水回り。



▲28㎡全75室  
基準面積を大幅に超えたゆとりの広さです。お一人お一人のプライバシーを大切に守り、慣れ親しんだ調度品と共に自宅と変わらぬ雰囲気の中でお過ごし下さい。

その他の設備 ●生活センサー ●ナースコール ●下足箱 ●エアコン ●クローゼット

### 心ふれあう喜び 和みの空間

家族や親しい友人などを迎える  
かけがえのない時間を、やさしく  
見守るまなざしがここに 있습니다。

#### 洋室ゲストルーム (7F)▶

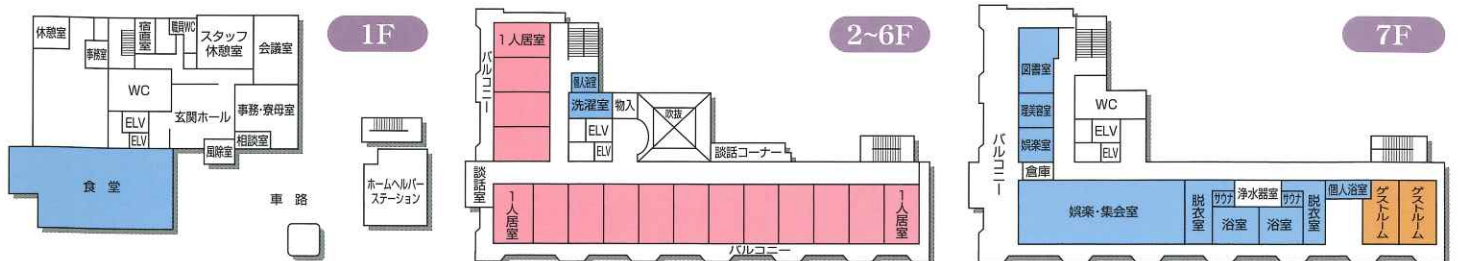
ご家族やご友人をはじめ、大切なお客様のお泊まりにご利用いただけます。2タイプをご用意いたしました

#### ◀和室ゲストルーム (7F)

お好みで和室もお選びいただけます。



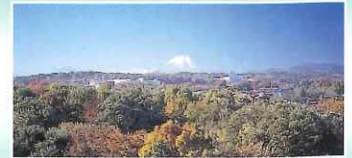
## フロアのご案内



大自然の緑に囲まれ  
ゆったりと穏やかに流れる、  
やすらぎの時間。



屋上バルコニー



富士山を望む屋上からの眺め

## 共有空間

パブリックスペース

### 共にくらす喜びと安心感の中で

人と出会い、共に過ごし、深まる交流の中から生まれる新たな感動。入居者が共有するスペースには、笑顔とうるおいを重視したきめ細かな工夫がなされています。



#### ▲談話室 2F~6F

楽しい会話が弾む談話室。  
共にくらす人たちの心を通う  
温かなひとときが流れます。



#### ▲個人浴室 3F、5F、7F

誰にも気がねすることなく、  
ゆったりお湯につかって、  
心身をリフレッシュ。



#### ▲食堂 (1F)

広々とした明るい雰囲気の中で、1日3回、健康を考えた  
バラエティー豊かなメニューをお楽しみいただけます。

#### その他の設備

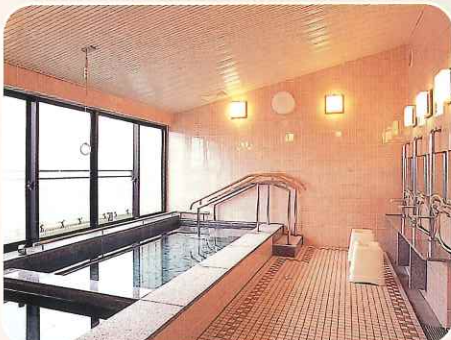
● 談話コーナー (2F~6F) ● 娯楽室 (7F) ● 洗濯室 (2F~6F)

柔らかな心と出会う

### 感動の空間

趣味や好奇心は新たな活力の原動力となります。

いきいきしたくらしを満たす各種設備も充実しています。



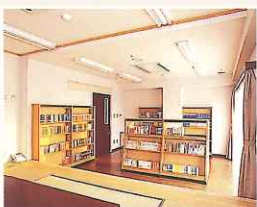
#### ▲展望大浴室 (7F)

最上階にある大浴室は自然を満喫できる快適な展望風呂。  
手摺りなど安全性も配慮されたつくりです。



#### ▲娯楽・集会室

各種集会や趣味の活動などに自由にお使いいただけます。  
他にカラオケルームもあります。



#### ◀図書室 (7F)

いくつになっても知的好奇心は  
もち続けたい。  
そんな積極的な生き方を応援し  
ます。



#### ◀理美容室 (7F)

いつもさっぱりと、美しく。  
おしゃは年を重ねるほど大切  
にしたいもののひとつです。



# 高齢者が、 今そして明日を自分らしく生きるために。

生きがいのある自立したくらしを支援する

## 「ケアハウス ロイヤルの園」

「ケアハウス ロイヤルの園」は、高齢者の安心と生きがいのある生活を支援する施設です。施設内は車椅子でも利用しやすく、高齢者が自立した生活を送れるよう工夫・配慮がなされています。

ここでは入浴の準備や食事の提供、緊急時の対応などを行っています。また入居者が介護を必要とする状態になった場合も、ホームヘルプサービスなどの在宅サービスを利用して、できるだけ自立した生活が送れるよう配慮いたします。

### サービスの内容

- 各種生活相談
- 緊急時の対応
- 介護が必要となった場合のホームヘルプサービスなどの在宅サービスの利用についての紹介、手続き。

### 対象となる人

- 60歳以上の高齢者で、自炊ができない程度の身体機能の低下がある方
- 高齢などのため独立して生活するには不安のある方で、家族の援助を受けるのが困難な方

### 施設概要

- 構造：鉄筋鉄骨コンクリート造り。地上7階建て。
- 定員：80名
- 個室（28m<sup>2</sup>）：75室
- 個室（35m<sup>2</sup>）：5室

愛と安心をネットワーク

## 「所沢ロイヤル・ワム・タウン」

だれもが健やかに老い、安心してくらす街、誰もが生きがいをもって、共に生きることのできる街、それが「所沢ロイヤル・ワム・タウン」です。ここでは、命を守る「医療」、健康づくりのお手伝いをする「保健」、安らかな老後を支える「福祉」の3つの分野の施設と専門スタッフが一体となって、高齢者やそのご家族が求めるサービスを総合的に提供しています。

「ケアハウス ロイヤルの園」もその仲間です。確かな安心と信頼に包まれて、心豊かにお過ごしください。



所沢ロイヤル病院



特別養護老人ホーム  
ロイヤルの園



ロイヤルこころの里病院



介護老人保健施設 所沢ロイヤルの丘





## 微笑みに包まれた、心豊かな日々のために。

光の中を静穏な風がわたっていきます。

きらめきの時がゆるやかに流れ、

心を満たしていきます。

自分らしく生きることを大切にし、

ふれあうことの優しさを感じ合える美しい日々を

健やかに、心安らかに過ごす

新しいライフステージ。

豊かな自然のなかで、

ゆったりと羽を広げるように

おおらかな人生の時がいま始まります。

## 所沢ロイヤル・ワム・タウン

### 交通のご案内

西武池袋線小手指駅南口より西武バス  
「早稲田大学」または「宮寺西」行きにて8分、  
「所沢ロイヤル病院前」バス下車

### ホームページ

<http://www.wam-town.jp>



## 所沢ロイヤル・ワム・タウン

### 社会福祉法人 栄光会

- **特別養護老人ホーム ロイヤルの園**  
〒359-1152 埼玉県所沢市北野三丁目1番地18  
TEL.04-2947-1600 FAX.04-2947-1223
- **デイサービスセンター ロイヤルの園**  
〒359-1152 埼玉県所沢市北野三丁目1番地18  
TEL.04-2947-1212 FAX.04-2947-1223
- **小手指第1地域包括支援センター**  
〒359-1152 埼玉県所沢市北野三丁目1番地18  
TEL.04-2947-1211 FAX.04-2947-1223
- **ホームヘルパーステーション ロイヤルの園**  
〒359-1152 埼玉県所沢市北野三丁目1番地22  
TEL.04-2947-1717 FAX.04-2947-1811
- **ロイヤルの園 居宅介護支援事業所**  
〒359-1152 埼玉県所沢市北野三丁目1番地18  
TEL.04-2947-1348 FAX.04-2947-1349
- **やまゆり保育園**  
〒359-1152 埼玉県所沢市北野一丁目2番地69  
TEL.04-2947-4300 FAX.04-2947-4301

- **ライフアシスト ロイヤルの園**  
(定期巡回・随時対応型訪問介護看護)  
〒359-1152 埼玉県所沢市北野三丁目1番地22  
TEL.04-2947-3300 FAX.04-2947-1811

- **あきつやまゆり保育園**  
〒359-0038 埼玉県所沢市大字北秋津355番地12  
TEL.04-2927-8800 FAX.04-2927-8801
- **デイサービスセンター なかのみロイヤルの園**  
〒359-0003 埼玉県所沢市中富南二丁目27番地10  
TEL.04-2990-5151 FAX.04-2990-5152
- **特別養護老人ホーム なみきロイヤルの園**  
〒359-0004 埼玉県所沢市北原町1375番地2  
TEL.04-2991-5050 FAX.04-2991-5051
- **Nicot 所沢**  
〒359-0037 埼玉県所沢市くすのき台一丁目14番地5  
グランエミオ所沢2階  
TEL.04-2968-4002 FAX.04-2968-4003

### 医療法人 啓仁会

- **所沢ロイヤル病院**  
〒359-1152 埼玉県所沢市北野三丁目1番地11  
TEL.04-2949-3385 FAX.04-2949-7872
- **ロイヤルこころの里病院**  
〒359-1152 埼玉県所沢市北野三丁目20番地1  
TEL.04-2947-2466 FAX.04-2947-2482
- **介護老人保健施設 所沢ロイヤルの丘**  
〒359-1152 埼玉県所沢市北野三丁目1番地16  
TEL.04-2947-1011 FAX.04-2947-0799
- **平成クリニック**  
〒359-1131 埼玉県所沢市大字久米532番地1  
TEL.04-2992-6661 FAX.04-2992-6662

## 社会福祉法人 栄光会

- **さいたまロイヤル・ワム・タウン** 〒338-0815 埼玉県さいたま市桜区大字五関396番地2 TEL.048-859-7166 (代)
  - 特別養護老人ホーム さいたまロイヤルの園
  - デイサービスセンター さいたまロイヤルの園
  - さいたまロイヤルの園 居宅介護支援事業所
  - 訪問介護ステーション さいたまロイヤルの園
- **川口ロイヤル・ワム・タウン** 〒333-0813 埼玉県川口市大字西立野48番地 TEL.048-290-7373 (代)
  - 特別養護老人ホーム かわぐちロイヤルの園
- **坂戸ロイヤル・ワム・タウン** 〒350-0244 埼玉県坂戸市大字森戸739番地1 TEL.049-279-1400 (代)
  - 特別養護老人ホーム さかどロイヤルの園

お問合せ・  
お申し込みは

## 軽費老人ホーム ケアハウス ロイヤルの園

〒359-1152 埼玉県所沢市北野三丁目1番地22  
TEL.04-2947-1108 FAX.04-2947-1109