

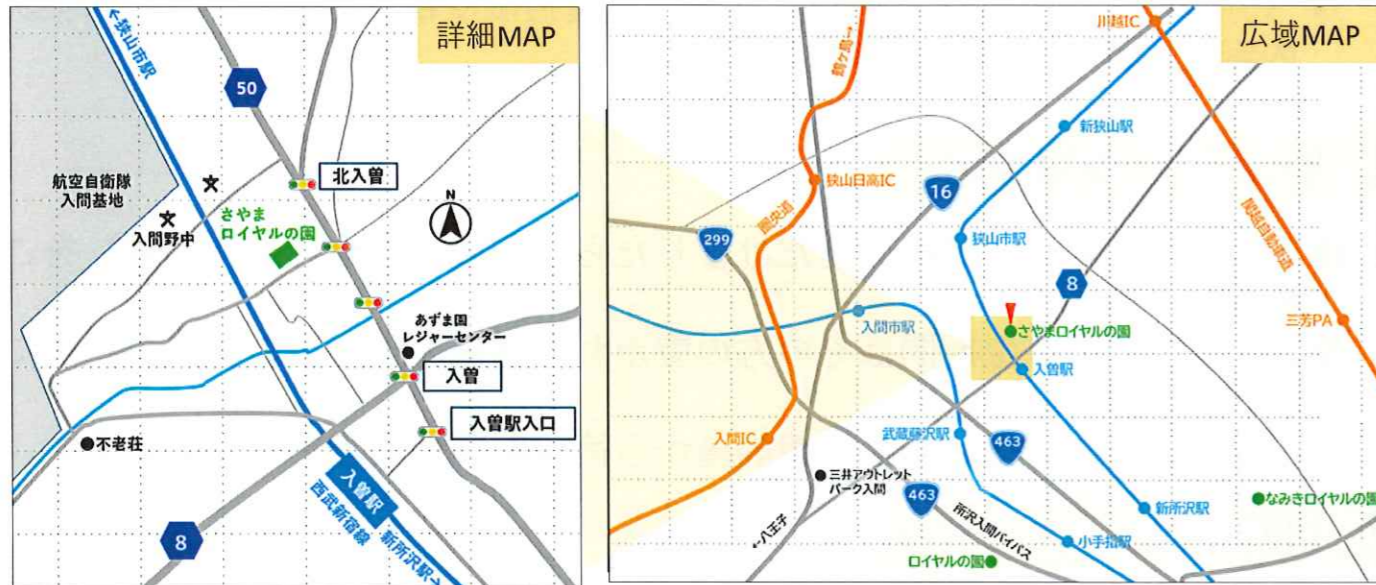
お問い合わせ・
お申込みは

社会福祉法人 栄光会
特別養護老人ホーム

さやまロイヤルの園

TEL.04-2902-6722 FAX. 04-2902-6723

住所:〒350-1315 埼玉県狭山市大字北入曽993番地



西武新宿線 入曽駅徒歩10分 駐車場有



社会福祉法人 栄光会

特別養護老人ホーム

さやまロイヤルの園

この街で、
安心・生きがい
感動づくりを

社会福祉法人 栄光会

所沢エリア

特別養護老人ホーム ロイヤルの園
特別養護老人ホーム なみきロイヤルの園
デイサービスセンター ロイヤルの園
デイサービスセンター なかのみロイヤルの園
軽費老人ホーム ケアハウスロイヤルの園
ロイヤルの園 居宅介護支援事業所
小手指第一地域包括支援センター
ホームヘルプステーション ロイヤルの園
ライフアシスト ロイヤルの園

認可保育園 やまゆり保育園
あきつやまゆり保育園
Nicot所沢

さいたま エリア

特別養護老人ホーム さいたまロイヤルの園
デイサービスセンター さいたまロイヤルの園
訪問介護ステーション さいたまロイヤルの園
さいたまロイヤルの園 居宅介護支援事業所

坂戸 エリア

特別養護老人ホーム さかどロイヤルの園

川口 エリア

特別養護老人ホーム かわぐちロイヤルの園



法人の詳細はHPを
ご覧ください。

<https://www.wam-town.jp/eikoukai/>

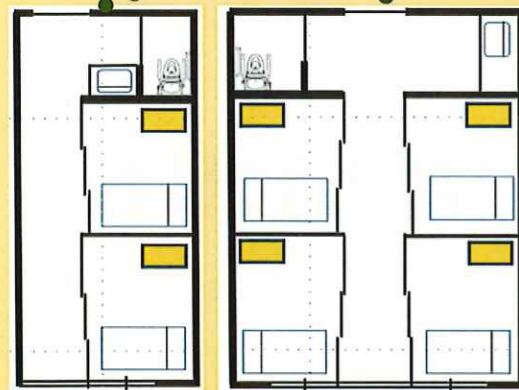
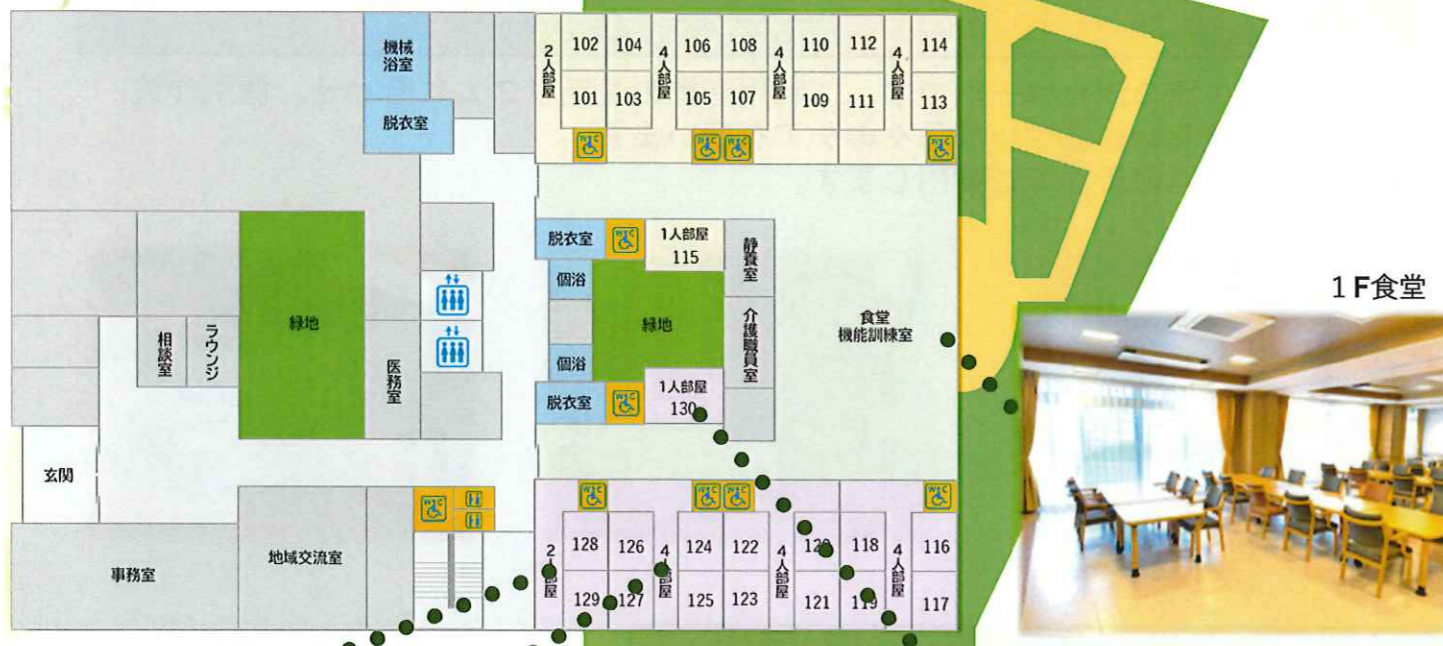


介護を必要とする高齢者の方の明るくあたたかな、もうひとつの家を目指します。

フロア案内

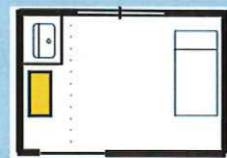
施設全体を落ち着いた「和」のイメージで統一。「階」を「層」と称し、無機質な響きをなくしました。「浅緑のくんだり」「瑠璃のくんだり」「亜麻のくんだり」「鶉(とき)のくんだり」と居室区分を呼称しています。「くんだり」とは、山を下山したときに、ほっとできるスペースを指すことばですが、ご利用者に常に心地よさを感じていただきたい、そんな思いが込められています。

1層



従来型多床室

水道、トイレは居室内で共同利用です。間仕切りはスライドドアを採用。ベッド、寝具、チェストは備え付けです。



従来型個室

従来型多床室の良さは残しながら、プライベート空間を確保します。ベッド、寝具、水道、チェストが備え付けです。

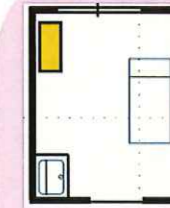
1層にはご来園された方に安心していただけるような明るく、開放的なエントランスホール・事務室を配置。

1層は多床室が中心。多床室とは、2～4名1室でご生活をしていただく形態。一人で過ごす時間が少ない為、寂しさを感じる事が少なくなります。また、1層には開放的な庭園もあり、天候の良い日などには、お散歩、ご面会をこちらでお楽しみいただけます。

2層



3層



ユニット型個室

完全個室の居室です。プライベート空間を確保することができます。ベッド、寝具、水道、チェストが備え付けです。



共同生活室 イメージ図

2層・3層は全室が個室で、10名をひとつの小規模な生活単位(ユニット)として生活の支援を行います。これをユニットケアといいます。

少人数でコミュニケーションが円滑に進めやすいことから、ご利用者様同士や、職員とも信頼関係が結びやすくなります。一定のプライバシーも保たれることもメリットとなります。

ショートステイのユニットもショートステイ専用ユニットとなっており、初めて施設をご利用される方にもご安心いただけます。ご家庭以外でも安心して過ごせる場所があることが在宅生活の継続にも繋がります。